



Comunidad  
de Madrid

Dirección General  
de Atención a Personas  
con Discapacidad  
CONSEJERÍA DE FAMILIA,  
JUVENTUD Y ASUNTOS SOCIALES



Cofinanciado por  
la Unión Europea



Fondos Europeos

# FORMACIÓN A FAMILIAS

## CALIDAD DE VIDA

## Y

## PLANIFICACIÓN CENTRADA EN LA PERSONA

Entidad Gestora:  
FUNDACIÓN SER



FUNDACIÓN SER

CENTROS OCUPACIONALES FUNDACIÓN SER  
Paseo del Pintor Rosales, nº46  
28008 MADRID  
Teléfono: 915335794 / 915547443 - Fax: 915342759  
E-Mail: ser-madrid@fundacion-ser.org  
web: <http://www.fundacion-ser.org>

# Ley de Servicios Sociales

- \* Pensada para que las personas puedan:
  - \* Tener más autonomía personal, tengan más capacidad de actuar por sí mismas.
  - \* Tener más convivencia familiar.
  - \* Estar más relacionadas con su entorno, su barrio o su vecindario.
  - \* Tener más calidad de vida, es decir, unas buenas condiciones de vida



**Ley de Servicios Sociales  
de la Comunidad de Madrid**

Diciembre de 2022



Lectura fácil



Comunidad  
de Madrid



# Convención de Nueva York

- \* Los países aceptan también que las personas con discapacidad:
  - \* Disfruten de los derechos humanos y de las libertades sin discriminación. La discriminación contra una persona por su discapacidad es un acto contra la dignidad del ser humano.
  - \* Deben acceder a la salud.
  - \* Su independencia individual es muy importante
  - \* Tienen dificultades para participar en la sociedad como las demás personas.



# Acuerdo Marco

## \* Elementos de la misión:

PLENO DE PRESCRIPCIONES TÉCNICAS QUE HA DE REGIR EN EL ACUERDO MARCO QUE FIJA LAS CONDICIONES A QUE HABRÁN DE AJUSTARSE LOS CONTRATOS DE GESTIÓN DE SERVICIOS PÚBLICOS, MODALIDAD CONCERTO, DE "ATENCIÓN A PERSONAS ADULTAS CON DISCAPACIDAD INTELECTUAL EN CENTRO OCUPACIONAL DE FORMACIÓN, OPORTUNIDADES E INSERCIÓN LABORAL, COFINANCIADO PARCIALMENTE POR EL PROGRAMA OPERATIVO 2014-2020 FSE DE LA COMUNIDAD DE MADRID", A ADJUDICAR POR PROCEDIMIENTO ABIERTO MEDIANTE PLURALIDAD DE CRITERIOS.

I. INTRODUCCIÓN.....	3
II. OBJETO.....	4
III. DESCRIPCIÓN DEL SERVICIO A PRESTAR.....	4
1. DEFINICIÓN.....	4
2. OBJETIVOS.....	5
3. CARACTERÍSTICAS Y OFERTA DE PLAZAS.....	6
Destinatarios del servicio.....	6
Tipo y oferta de plazas.....	7
4. COFINANCIACIÓN POR EL FONDO SOCIAL EUROPEO (FSE).....	8
5. RÉGIMEN DE UTILIZACIÓN.....	9
1. Designación de personas usuarias.....	9
2. Período de adaptación.....	10
3. Incidencias.....	10
4. Traslados.....	11
5. Régimen interior y normas de convivencia.....	11
6. Prestación del servicio.....	11
7. Ocupación de plazas.....	12
IV. DESCRIPCIÓN DEL SERVICIO.....	14
1. ELEMENTOS DEL MODELO DE INTERVENCIÓN.....	14
2. RESPONSABILIDADES DEL ADJUDICATARIO.....	14
3. ÁREAS Y PROGRAMAS.....	15
A. Área Ocupacional.....	15
B. Área de Apoyo Personal y Social.....	16
C. Área de Inserción Laboral (AIL).....	17
D. Programa de atención a la familia y/o personas allegadas.....	19
E. Programa de prevención, detección y atención a situaciones de abuso o maltrato.....	19
F. Actividades de convivencia, deporte, ocio y tiempo libre y otros servicios.....	19
G. Servicios complementarios de mantenimiento y transporte.....	20
V. MODELO DE GESTIÓN DEL CENTRO.....	23
Programación.....	23
Sistema de evaluación de satisfacción.....	24
Formación del personal.....	24

02 AM 0208 PPT 171223.docx 1/29

- \* **Calidad de vida:** la finalidad del servicio es contribuir a mejorar el bienestar subjetivo y la calidad de vida de cada persona, con especial énfasis en la promoción de la vida independiente y la autodeterminación de las personas. Es un referente que ha de incorporarse a la evaluación de estas organizaciones.
- \* **Personalización y atención centrada en la persona.** La organización para la prestación del servicio del Centro toma como foco de atención la respuesta al Programa de Atención y Apoyo personal (PAAP) de cada persona usuaria, en el que se determina la provisión de apoyos necesarios tomando como base las preferencias de la persona en el establecimiento de objetivos y elección de actividades.



Dirección General  
de Atención a Personas  
con Discapacidad  
CONSEJERÍA DE FAMILIA,  
JUVENTUD Y ASUNTOS SOCIALES



Cofinanciado por  
la Unión Europea



Fondos Europeos

# CALIDAD DE VIDA



Entidad Gestora:  
FUNDACIÓN SER



CENTROS OCUPACIONALES FUNDACIÓN SER  
Paseo del Pintor Rosales, nº46  
28008 MADRID  
Teléfono: 915335794 / 915547443 - Fax: 915342759  
E-Mail: ser-madrid@fundacion-ser.org  
web: <http://www.fundacion-ser.org>



# ¿QUÉ ES TENER CALIDAD DE VIDA?

- \* Tener una buena vida.
- \* Tener la vida que tú quieres tener.

Ahora párate a pensar y contesta:

# ¿Te gusta la vida que tienes?



# ¿Sabes lo que son las 8 dimensiones de la calidad de vida?

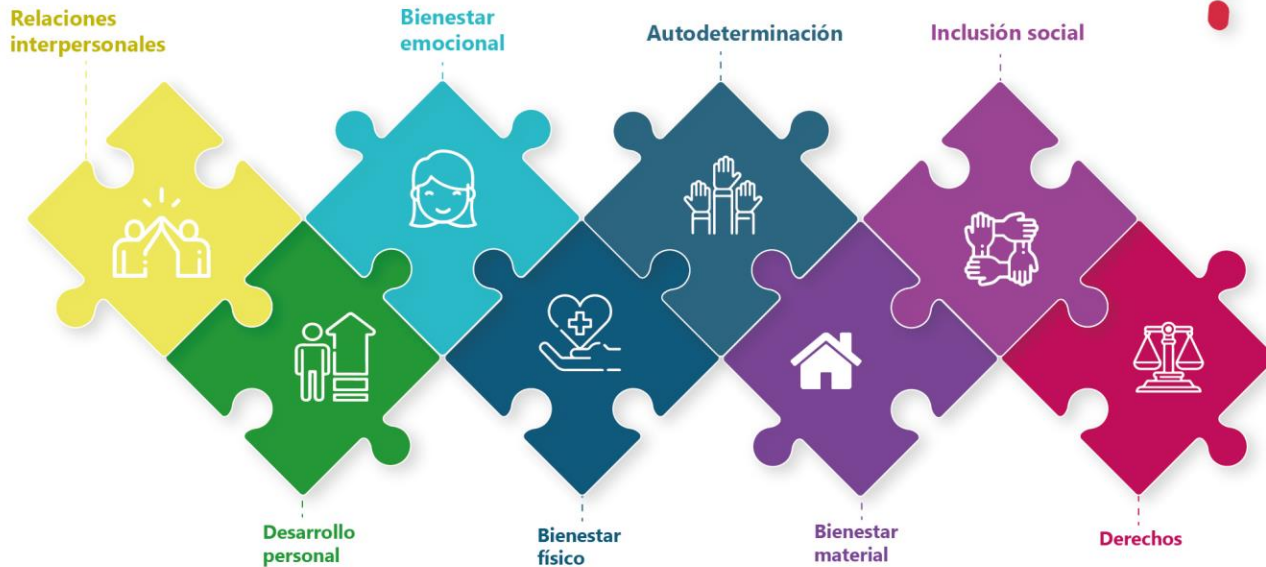
Según los expertos hay que fijarse en 8 dimensiones para saber si tenemos una buena calidad de vida.

Las 8 dimensiones de calidad de vida son:



# Dimensiones de la calidad de vida

## ¿A QUÉ NOS REFERIMOS CUANDO HABLAMOS DE CALIDAD DE VIDA?



- \* BIENESTAR FÍSICO
- \* BIENESTAR EMOCIONAL
- \* RELACIONES ENTRE PERSONAS
- \* BIENESTAR MATERIAL
- \* DESARROLLO PERSONAL
- \* AUTODETERMINACIÓN
- \* INCLUSIÓN SOCIAL
- \* DERECHOS

# 1. Bienestar físico

- \* Significa tener buena salud.
  - ¿Llevo ropa limpia?
  - ¿Tengo buena higiene?
    - ¿Voy al médico?
    - ¿Duermo bien?



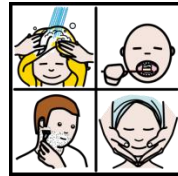
Ropa limpia



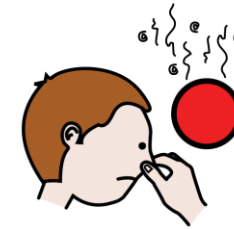
Ropa sucia



Higiene personal



NO Higiene personal



Duermo bien



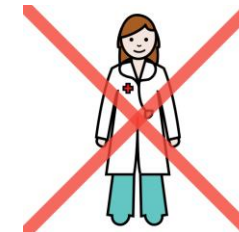
Duermo mal



Voy al médico



NO voy al médico





Comunidad de Madrid

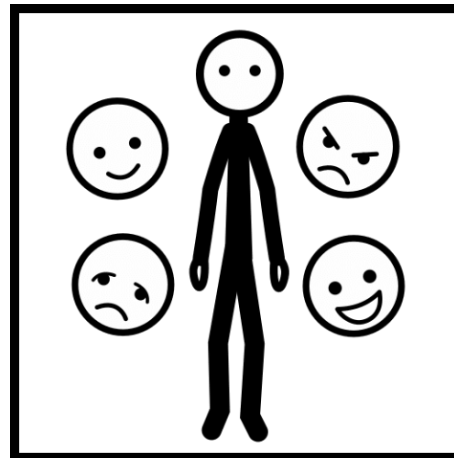
Dirección General de Atención a Personas con Discapacidad  
CONSEJERÍA DE FAMILIA, JUVENTUD Y ASUNTOS SOCIALES

Cofinanciado por la Unión Europea

Fondos Europeos

## 2. Bienestar emocional

- \* Significa que te sientes tranquilo o tranquila.
  - ¿Tengo ganas de llorar?
  - ¿Tengo muchos nervios?
  - ¿Me gustaría cambiar cosas de mi día a día?



Entidad Gestora:  
FUNDACIÓN SER



CENTROS OCUPACIONALES FUNDACIÓN SER  
Paseo del Pintor Rosales, nº46  
28008 MADRID  
Teléfono: 915335794 / 915547443 - Fax: 915342759  
E-Mail: ser-madrid@fundacion-ser.org  
web: <http://www.fundacion-ser.org>



Comunidad de Madrid

Dirección General de Atención a Personas con Discapacidad  
CONSEJERÍA DE FAMILIA, JUVENTUD Y ASUNTOS SOCIALES

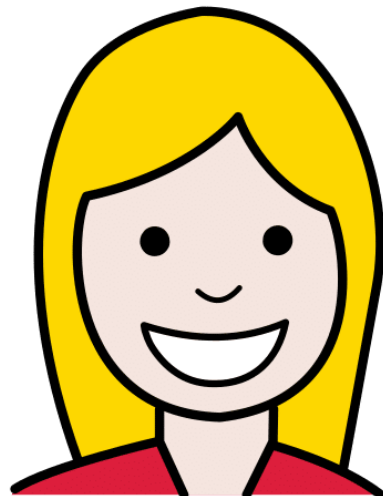


Cofinanciado por la Unión Europea



Fondos Europeos

¿Tengo ganas de llorar?



¿Tengo muchos nervios?



Entidad Gestora:  
FUNDACIÓN SER



CENTROS OCUPACIONALES FUNDACIÓN SER  
Paseo del Pintor Rosales, nº46  
28008 MADRID  
Teléfono: 915335794 / 915547443 - Fax: 915342759  
E-Mail: ser-madrid@fundacion-ser.org  
web: <http://www.fundacion-ser.org>

# 3. Relaciones entre personas

- \* Significa llevarme bien con la gente.
  - ¿Tengo amigos y amigas?
  - ¿Me llevo bien con mis compañeros y compañeras del C.O.?
  - ¿Me escuchan mis amigos y amigas?
    - ¿Puedo tener pareja?



Comunidad de Madrid

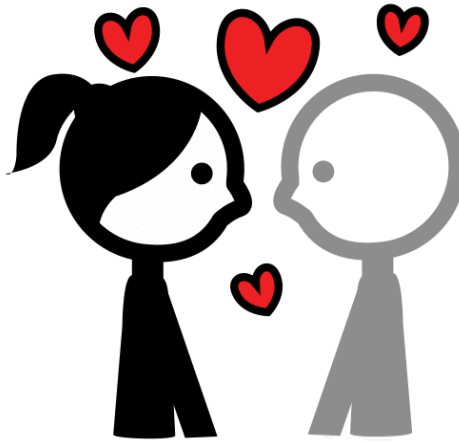
Dirección General de Atención a Personas con Discapacidad  
CONSEJERÍA DE FAMILIA, JUVENTUD Y ASUNTOS SOCIALES



Cofinanciado por la Unión Europea



Fondos Europeos



Entidad Gestora:  
FUNDACIÓN SER



CENTROS OCUPACIONALES FUNDACIÓN SER  
Paseo del Pintor Rosales, nº46  
28008 MADRID  
Teléfono: 915335794 / 915547443 - Fax: 915342759  
E-Mail: ser-madrid@fundacion-ser.org  
web: <http://www.fundacion-ser.org>

# 4. Bienestar material

- \* Significa poder tener cosas que necesitamos.
  - ¿Tengo dinero para comprarme las cosas que necesito?
    - ¿Mi casa es un lugar tranquilo?
    - ¿Tengo ropa limpia y comida?
  - ¿Tengo una persona que me apoya si necesito ayuda?





Comunidad de Madrid

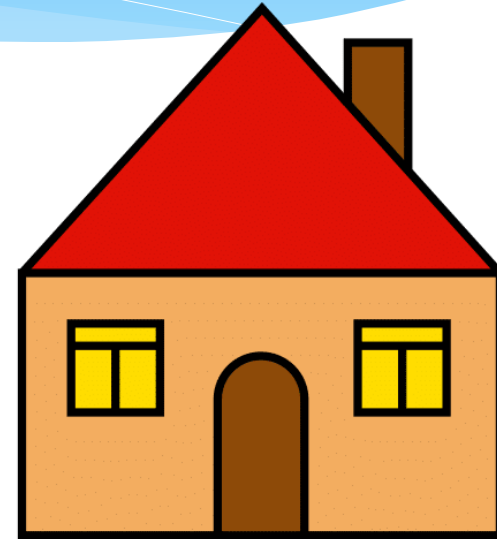
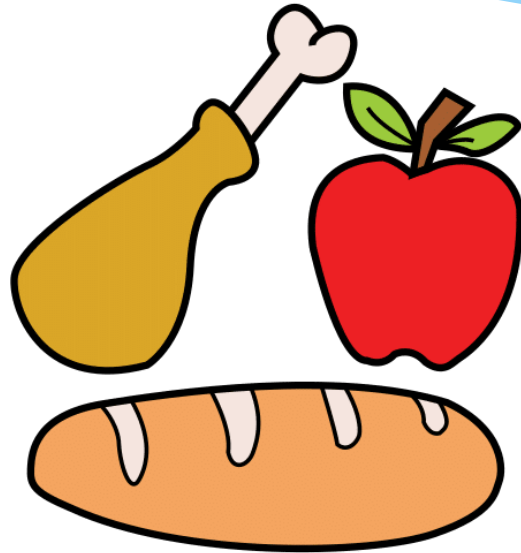
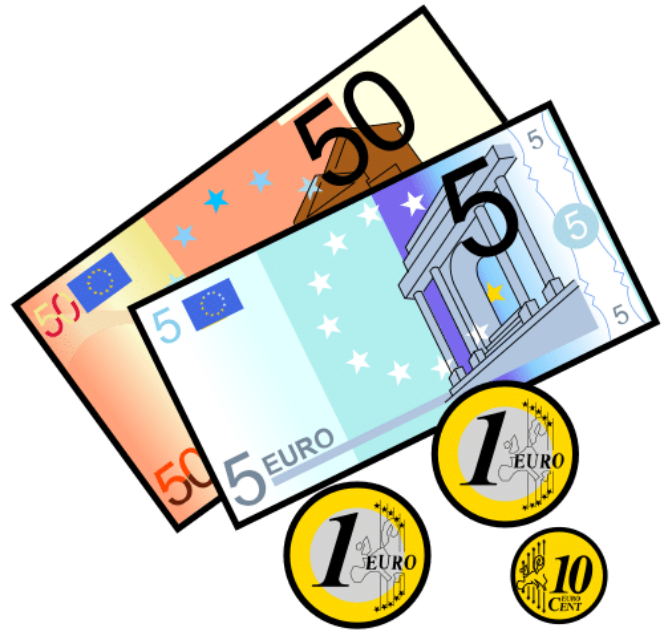
Dirección General de Atención a Personas con Discapacidad  
CONSEJERÍA DE FAMILIA, JUVENTUD Y ASUNTOS SOCIALES



Cofinanciado por la Unión Europea



Fondos Europeos



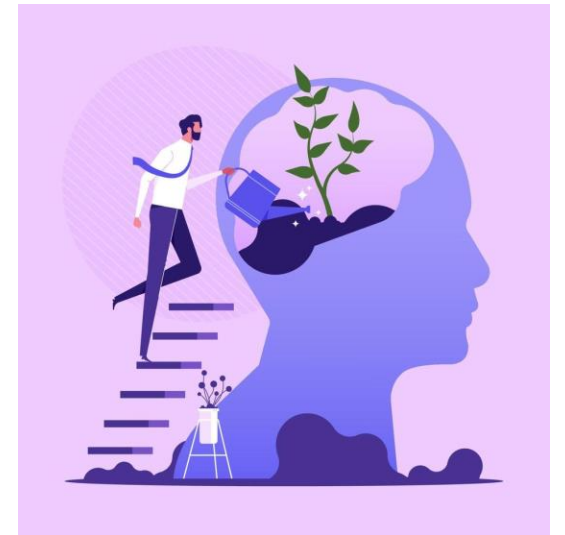
Entidad Gestora:  
FUNDACIÓN SER



CENTROS OCUPACIONALES FUNDACIÓN SER  
Paseo del Pintor Rosales, nº46  
28008 MADRID  
Teléfono: 915335794 / 915547443 - Fax: 915342759  
E-Mail: ser-madrid@fundacion-ser.org  
web: <http://www.fundacion-ser.org>

# 5. Desarrollo personal

- \* Significa poder aprender cosas nuevas.
  - ¿Aprendo cosas que me hacen ser más independiente?
  - ¿Soy capaz de resolver mis problemas?
    - ¿Me visto de forma apropiada?
    - ¿Tengo los apoyos que necesito?





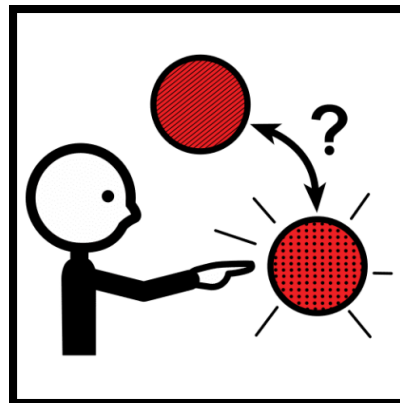
Comunidad de Madrid

Dirección General de Atención a Personas con Discapacidad  
CONSEJERÍA DE FAMILIA, JUVENTUD Y ASUNTOS SOCIALES



# 6. Autodeterminación (Decidir por ti)

- \* Significa: Decidir por ti, tomar tus propias decisiones.
  - ¿Decido quién entra en mis espacios íntimos? (baño, habitación)
  - ¿Elijo la ropa que me compro?
  - ¿Decido las actividades que quiero hacer?



Entidad Gestora:  
FUNDACIÓN SER



CENTROS OCUPACIONALES FUNDACIÓN SER  
Paseo del Pintor Rosales, nº46  
28008 MADRID  
Teléfono: 915335794 / 915547443 - Fax: 915342759  
E-Mail: ser-madrid@fundacion-ser.org  
web: <http://www.fundacion-ser.org>

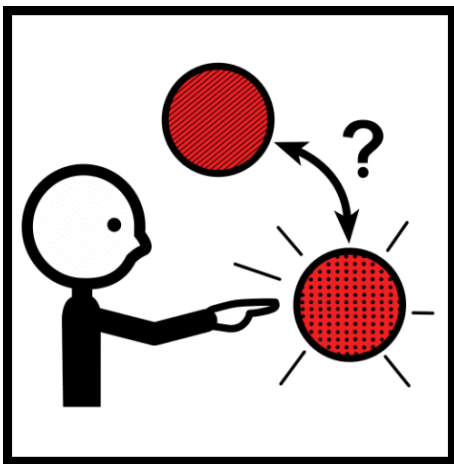


Comunidad de Madrid

Dirección General de Atención a Personas con Discapacidad  
CONSEJERÍA DE FAMILIA, JUVENTUD Y ASUNTOS SOCIALES

Cofinanciado por la Unión Europea

Fondos Europeos



Entidad Gestora:  
FUNDACIÓN SER



CENTROS OCUPACIONALES FUNDACIÓN SER  
Paseo del Pintor Rosales, nº46  
28008 MADRID  
Teléfono: 915335794 / 915547443 - Fax: 915342759  
E-Mail: ser-madrid@fundacion-ser.org  
web: <http://www.fundacion-ser.org>



# 7. Inclusión social

- \* Significa: Participar en actividades fuera del C.O.
  - ¿ Me cuesta hacer actividades con personas sin discapacidad?
    - ¿ Voy a bares, tiendas, ocio?
  - ¿Me apoyan para hacer cosas que me cuestan?





Comunidad  
de Madrid

Dirección General  
de Atención a Personas  
con Discapacidad  
CONSEJERÍA DE FAMILIA,  
JUVENTUD Y ASUNTOS SOCIALES

# 8. Derechos

 Cofinanciado por  
la Unión Europea

 Fondos Europeos

- \* Significa: Que me traten bien y me respeten.
  - ¿Respetan mi espacio íntimo? (llaman antes de entrar).
    - ¿Puedo estar a solas?
  - ¿Respetan mis opiniones, aunque sean distintas a las de los demás?

Entidad Gestora:  
FUNDACIÓN SER



CENTROS OCUPACIONALES FUNDACIÓN SER  
Paseo del Pintor Rosales, nº46  
28008 MADRID  
Teléfono: 915335794 / 915547443 - Fax: 915342759  
E-Mail: ser-madrid@fundacion-ser.org  
web: <http://www.fundacion-ser.org>



Comunidad de Madrid

Dirección General de Atención a Personas con Discapacidad  
CONSEJERÍA DE FAMILIA, JUVENTUD Y ASUNTOS SOCIALES

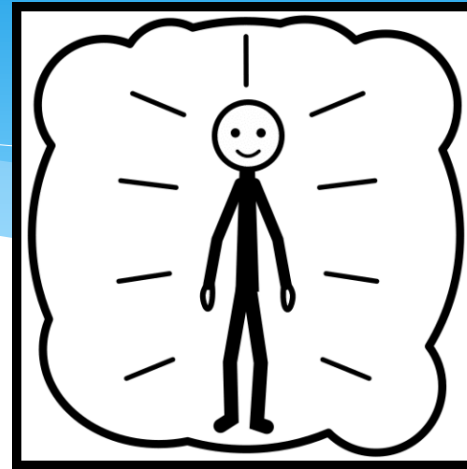


Cofinanciado por la Unión Europea



Fondos Europeos

# Derechos



dreamstime.com

ID 187061636 © Andsimen



Entidad Gestora:  
**FUNDACIÓN SER**



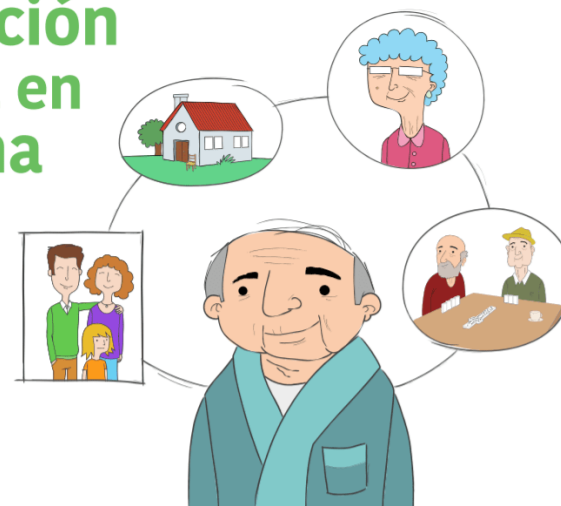
CENTROS OCUPACIONALES FUNDACIÓN SER  
Paseo del Pintor Rosales, nº46  
28008 MADRID  
Teléfono: 915335794 / 915547443 - Fax: 915342759  
E-Mail: ser-madrid@fundacion-ser.org  
web: <http://www.fundacion-ser.org>

# PCP

## (Planificación Centrada en la Persona)

### Planificación centrada en la persona

PLANIFICANDO POR  
ADELANTADO EL  
FUTURO DESEADO



 Plena  
inclusión

MATERIALES DE APOYO PARA FACILITAR PROCESOS DE PCP CON  
PERSONAS CON DISCAPACIDAD INTELECTUAL Y EDAD AVANZADA





Comunidad de Madrid

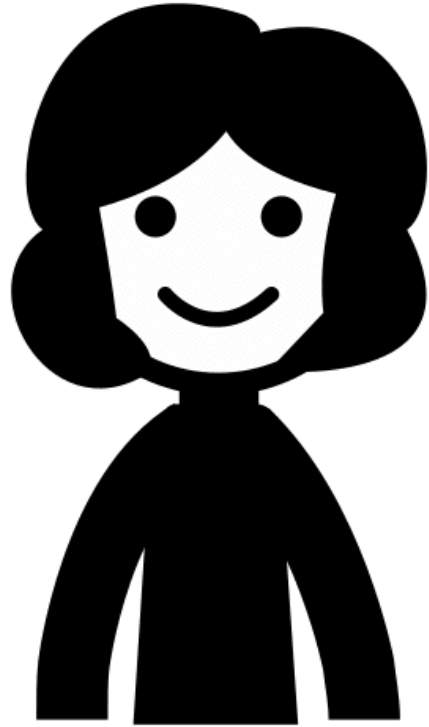
Dirección General de Atención a Personas con Discapacidad  
CONSEJERÍA DE FAMILIA, JUVENTUD Y ASUNTOS SOCIALES



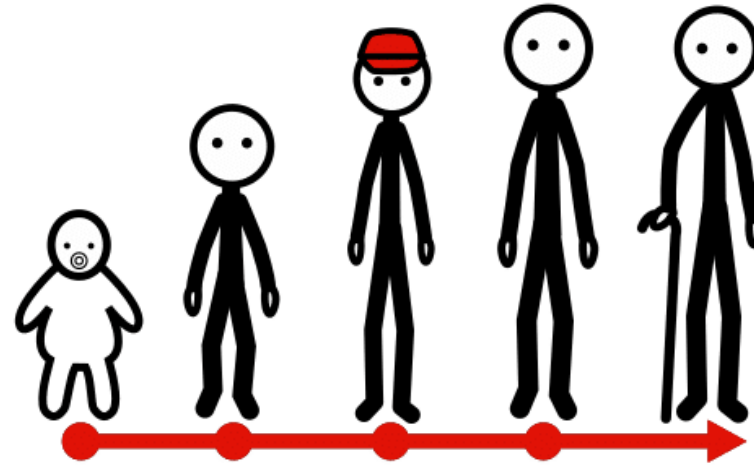
Cofinanciado por la Unión Europea



Fondos Europeos



PEPITA PÉREZ PÉREZ



CICLO DE LA VIDA

OBJETIVOS

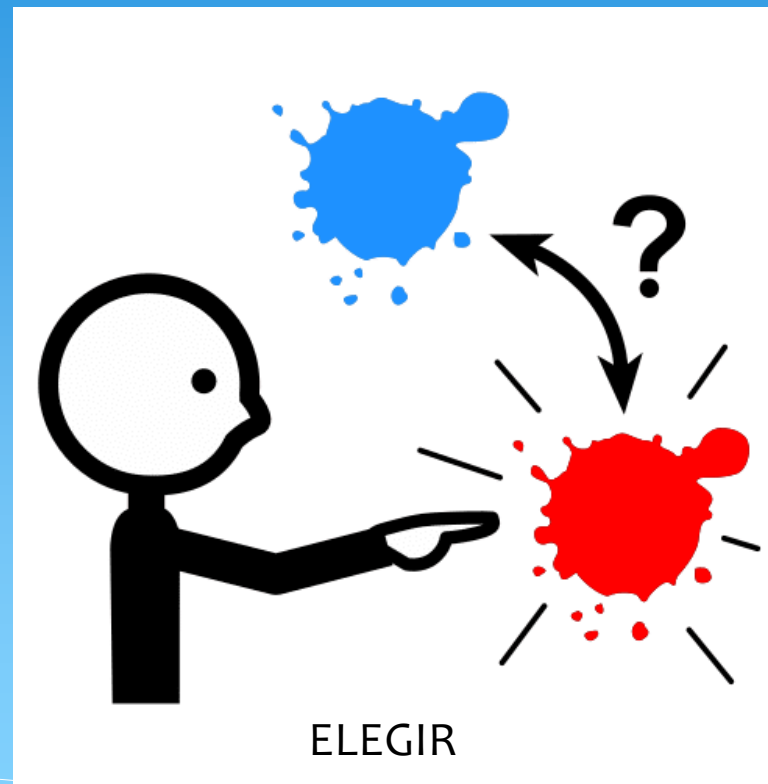
METAS

Entidad Gestora:  
FUNDACIÓN SER



CENTROS OCUPACIONALES FUNDACIÓN SER  
Paseo del Pintor Rosales, nº46  
28008 MADRID  
Teléfono: 915335794 / 915547443 - Fax: 915342759  
E-Mail: ser-madrid@fundacion-ser.org  
web: <http://www.fundacion-ser.org>

# -yo quiero decidir lo que quiero hacer

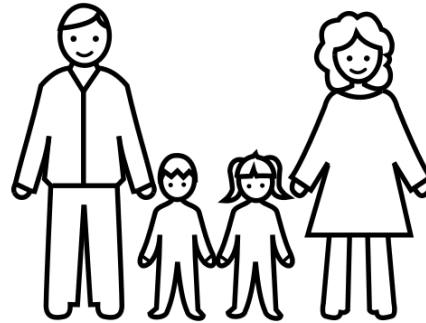




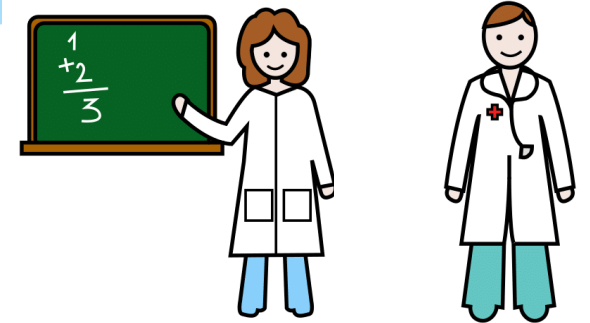
# - las personas que me rodean pueden ayudarme a conseguirlo



APOYOS



FAMILIA



PROFESIONALES



AMIGAS Y AMIGOS





Comunidad de Madrid

Dirección General de Atención a Personas con Discapacidad  
CONSEJERÍA DE FAMILIA, JUVENTUD Y ASUNTOS SOCIALES

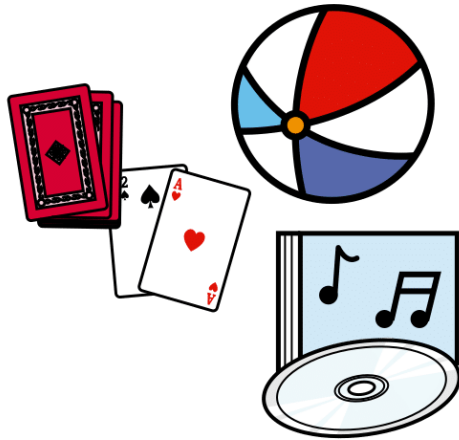


Cofinanciado por la Unión Europea

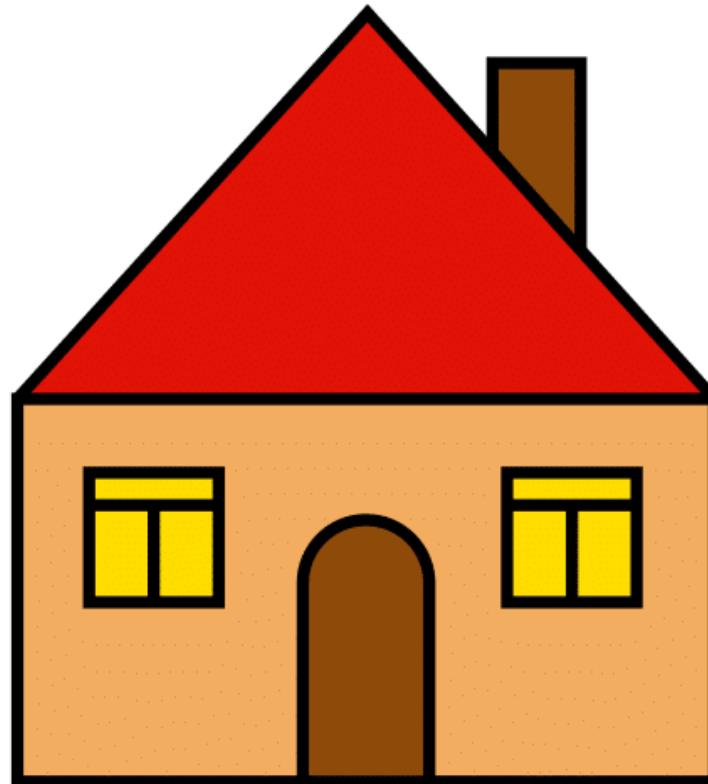


Fondos Europeos

# ¿qué quiero hacer en casa?



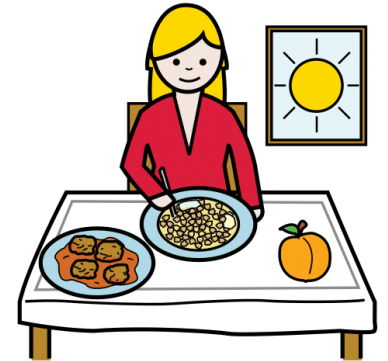
ACTIVIDADES



CASA



ROPA



COMIDA

Entidad Gestora:  
FUNDACIÓN SER



CENTROS OCUPACIONALES FUNDACIÓN SER  
Paseo del Pintor Rosales, nº46  
28008 MADRID  
Teléfono: 915335794 / 915547443 - Fax: 915342759  
E-Mail: ser-madrid@fundacion-ser.org  
web: <http://www.fundacion-ser.org>



Comunidad de Madrid

Dirección General de Atención a Personas con Discapacidad  
CONSEJERÍA DE FAMILIA, JUVENTUD Y ASUNTOS SOCIALES

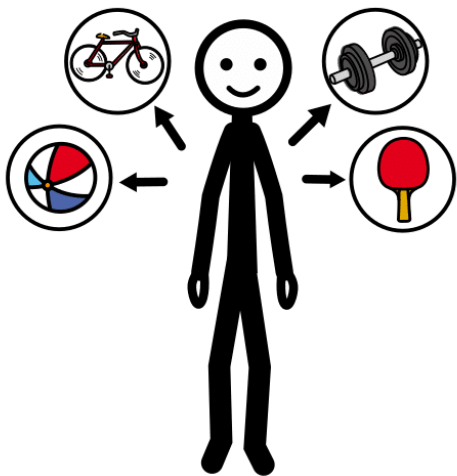


Cofinanciado por la Unión Europea

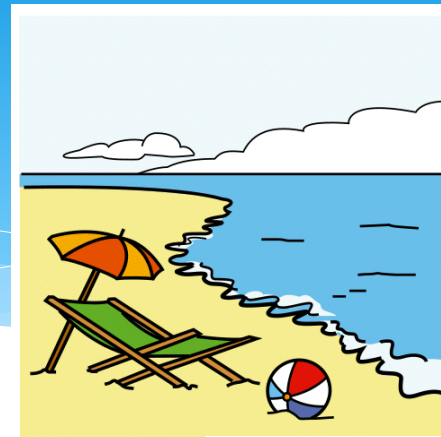


Fondos Europeos

# ¿qué quiero hacer en mi comunidad?



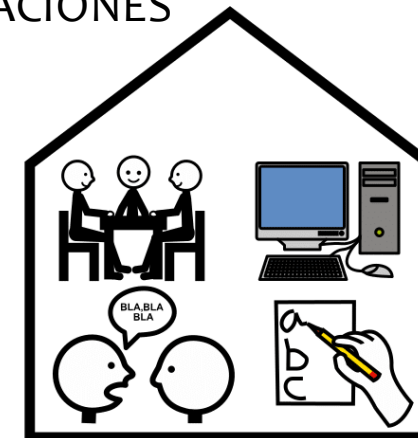
OCIO



VACACIONES



COMUNIDAD



CENTROS CULTURALES  
OCUPACIONALES

Entidad Gestora:  
FUNDACIÓN SER



CENTROS OCUPACIONALES FUNDACIÓN SER  
Paseo del Pintor Rosales, nº46  
28008 MADRID  
Teléfono: 915335794 / 915547443 - Fax: 915342759  
E-Mail: ser-madrid@fundacion-ser.org  
web: <http://www.fundacion-ser.org>



Comunidad de Madrid

Dirección General de Atención a Personas con Discapacidad  
CONSEJERÍA DE FAMILIA, JUVENTUD Y ASUNTOS SOCIALES

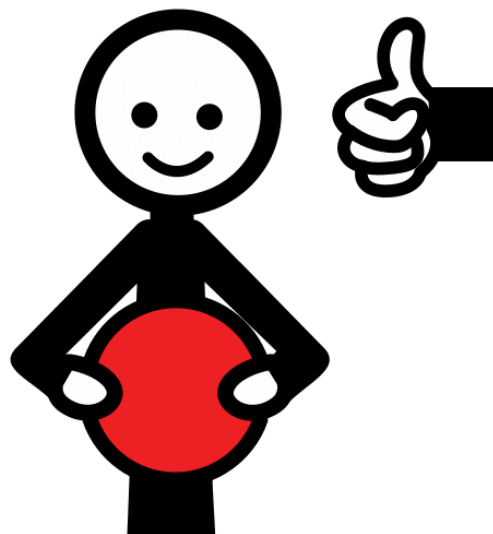


Cofinanciado por la Unión Europea

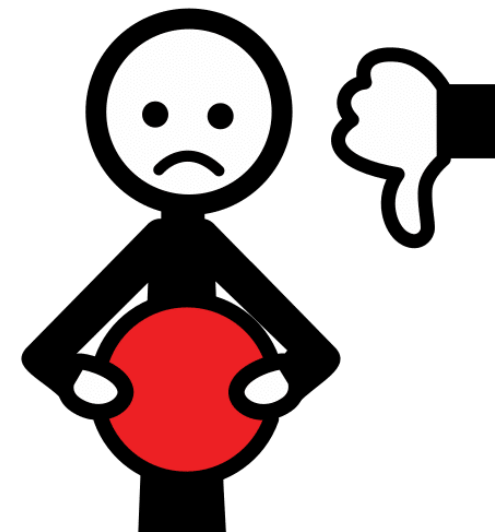


Fondos Europeos

# -yo quiero decidir lo que me gusta y lo que no me gusta



ME GUSTA



NO ME GUSTA

Entidad Gestora:  
FUNDACIÓN SER



CENTROS OCUPACIONALES FUNDACIÓN SER  
Paseo del Pintor Rosales, nº46  
28008 MADRID  
Teléfono: 915335794 / 915547443 - Fax: 915342759  
E-Mail: ser-madrid@fundacion-ser.org  
web: <http://www.fundacion-ser.org>

# ¿qué quiero hacer en el centro?



TEATRO



RADIO

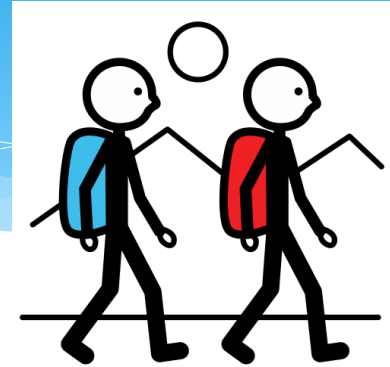


MANIPULADOS

Entidad Gestora:  
FUNDACIÓN SER



CENTRO  
OCUPACIONAL



SALIDAS



DEPORTE

CENTROS OCUPACIONALES FUNDACIÓN SER  
Paseo del Pintor Rosales, nº46  
28008 MADRID  
Teléfono: 915335794 / 915547443 - Fax: 915342759  
E-Mail: ser-madrid@fundacion-ser.org  
web: <http://www.fundacion-ser.org>



Dirección General  
de Atención a Personas  
con Discapacidad  
CONSEJERÍA DE FAMILIA,  
JUVENTUD Y ASUNTOS SOCIALES

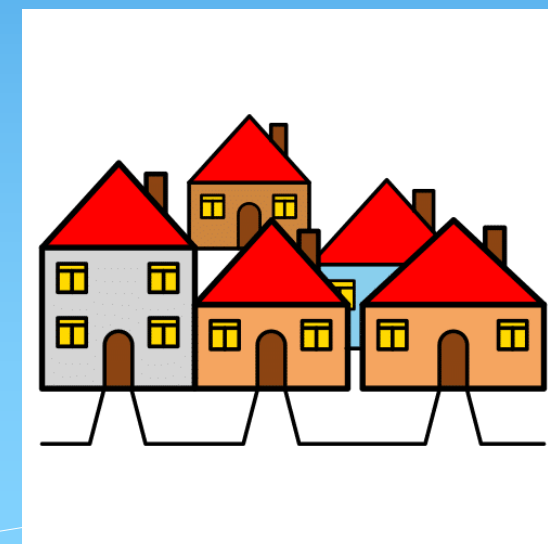
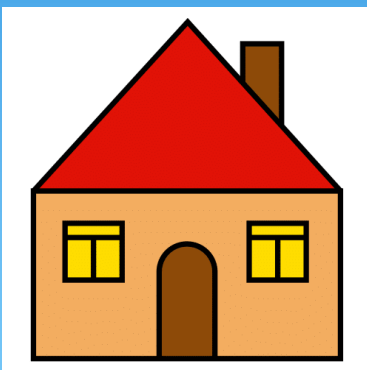
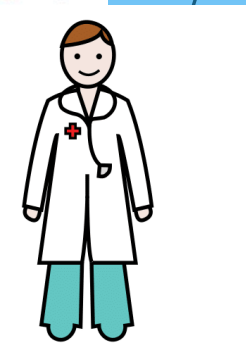
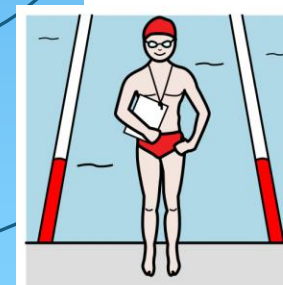
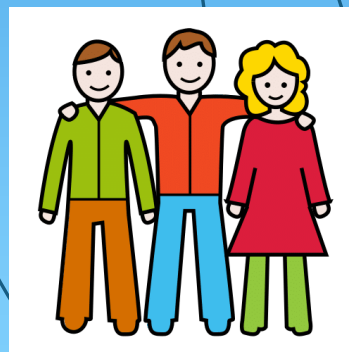
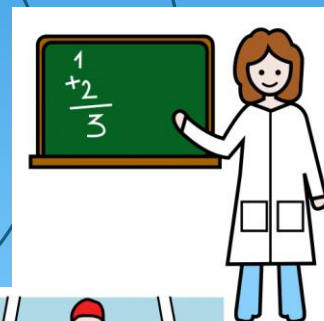
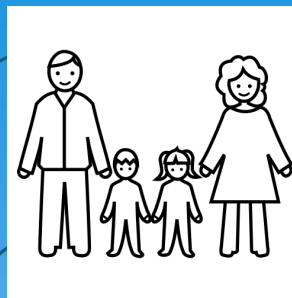
# Círculo de apoyos



Cofinanciado por  
la Unión Europea



Fondos Europeos



CENTROS OCUPACIONALES FUNDACIÓN SER  
Paseo del Pintor Rosales, nº46  
28008 MADRID  
Teléfono: 915335794 / 915547443 - Fax: 915342759  
E-Mail: ser-madrid@fundacion-ser.org  
web: <http://www.fundacion-ser.org>



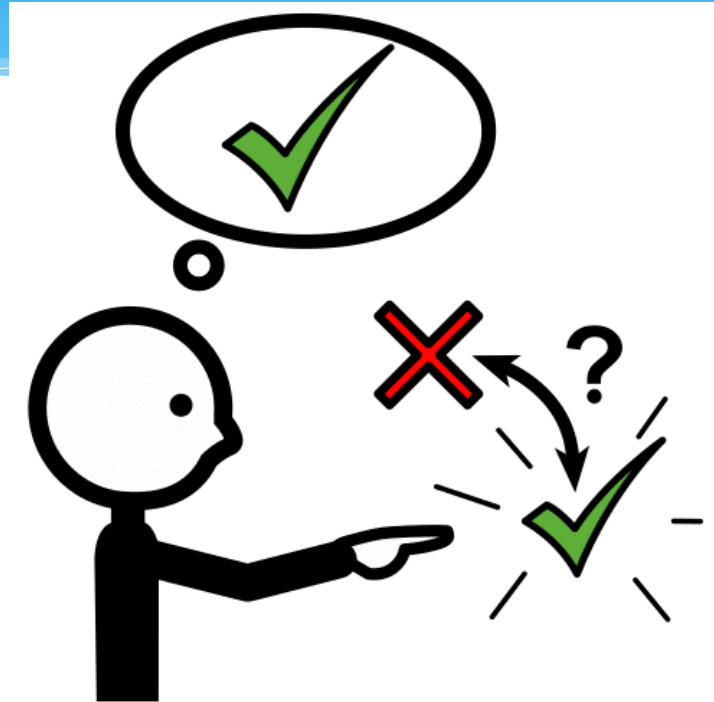


Comunidad de Madrid

Dirección General de Atención a Personas con Discapacidad  
CONSEJERÍA DE FAMILIA, JUVENTUD Y ASUNTOS SOCIALES

Cofinanciado por la Unión Europea

Fondos Europeos

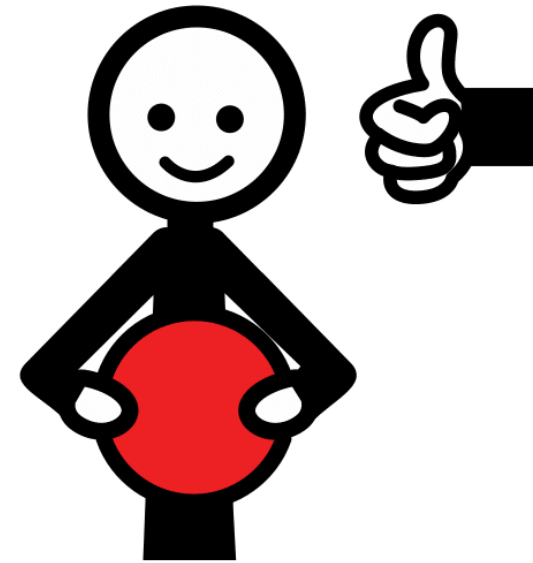


CUANDO TOMO UNA DECISIÓN TENGO QUE SER RESPONSABLE Y ASUMIR LAS CONSECUENCIAS

Entidad Gestora:  
FUNDACIÓN SER



CENTROS OCUPACIONALES FUNDACIÓN SER  
Paseo del Pintor Rosales, nº46  
28008 MADRID  
Teléfono: 915335794 / 915547443 - Fax: 915342759  
E-Mail: ser-madrid@fundacion-ser.org  
web: <http://www.fundacion-ser.org>



NO SIEMPRE PUEDO HACER LO QUE YO QUIERO



Comunidad de Madrid

Dirección General de Atención a Personas con Discapacidad  
CONSEJERÍA DE FAMILIA, JUVENTUD Y ASUNTOS SOCIALES



Cofinanciado por la Unión Europea



Fondos Europeos



Dirección General de Atención a Personas con Discapacidad  
CONSEJERÍA DE FAMILIA, JUVENTUD Y ASUNTOS SOCIALES



Cofinanciado por la Unión Europea  
Fondos Europeos

CENTROS OCUPACIONALES FUNDACIÓN SER  
Centros concertados con la Consejería de Familia, Juventud y Asuntos Sociales y Cofinanciado por el Fondo Social Europeo

R8 - IT22 Programa de Atención y Apoyo Personal P.A.A.P. (Adaptado). Versión: 1 1/2



Nombre: Pepita Pérez Pérez.

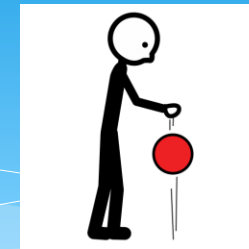
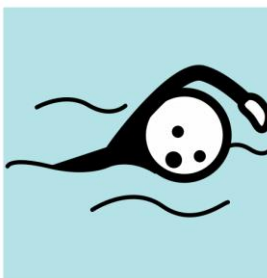
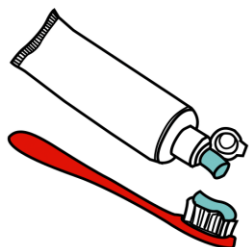
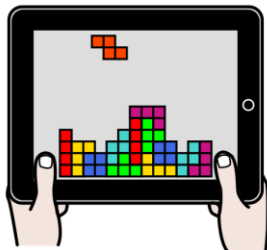
Año: 2024.

	Junio	X		
	Diciembre	X		
	Junio	X		
	Diciembre	X		
	Junio	X		
	Diciembre	X		
	Junio	X		
	Diciembre	X		
	Junio	X		
	Diciembre	X		
Acciones y/o actividades:				

Entidad Gestora:  
FUNDACIÓN SER



CENTRO OCUPACIONAL PINTOR ROSALES  
Paseo del Pintor Rosales, nº46  
28008 MADRID  
Teléfono: 915335794 / 915547443 - Fax: 915342759  
E-Mail: ser-madrid@fundacion-ser.org  
web: http://www.fundacion-ser.org



Entidad Gestora:  
FUNDACIÓN SER



CENTROS OCUPACIONALES FUNDACIÓN SER  
Paseo del Pintor Rosales, nº46  
28008 MADRID  
Teléfono: 915335794 / 915547443 - Fax: 915342759  
E-Mail: ser-madrid@fundacion-ser.org  
web: http://www.fundacion-ser.org



Comunidad de Madrid

Dirección General de Atención a Personas con Discapacidad  
CONSEJERÍA DE FAMILIA, JUVENTUD Y ASUNTOS SOCIALES

Cofinanciado por la Unión Europea

Fondos Europeos



Dirección General de Atención a Personas con Discapacidad  
CONSEJERÍA DE FAMILIA, JUVENTUD Y ASUNTOS SOCIALES



Cofinanciado por la Unión Europea  
Fondos Europeos

CENTROS OCUPACIONALES FUNDACIÓN SER  
Centros concertados con la Consejería de Familia, Juventud y Asuntos Sociales y Cofinanciado por el Fondo Social Europeo

R8 - IT22 Programa de Atención y Apoyo Personal P.A.A.P. (Adaptado). Versión: 1 2/2



Otras actividades en las que participa.			
Manipulados	X	Taller Grupal de Psicología.	X
Lectoescritura.	X	TIC.	X
Accesibilidad.	X	Psicomotricidad.	X
Piscina (programa deportivo)		Autonomía Personal.	X
Apoyos Personales al Transporte.	X	Radio.	X
Teatro.		Capoeira.	X
Actualidad.	X	PREDEA	

**Servicios Complementarios:**

1. Comedor:

Tipo de dieta:

2. Transporte:

Otros:

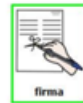
Medicación:

**Observaciones generales.**



nota

**Fdo. Persona usuaria:**



firma

**Fdo. Familia y/o persona de apoyo**



firma

**Responsable de Servicio:**



Foto



firma

Entidad Gestora:  
FUNDACIÓN SER



CENTRO OCUPACIONAL PINTOR ROSALES  
Paseo del Pintor Rosales, nº46  
28008 MADRID  
Teléfono: 915335794 / 915547443 - Fax: 915342759  
E-Mail: ser-madrid@fundacion-ser.org  
web: http://www.fundacion-ser.org

Entidad Gestora:  
FUNDACIÓN SER



CENTROS OCUPACIONALES FUNDACIÓN SER  
Paseo del Pintor Rosales, nº46  
28008 MADRID  
Teléfono: 915335794 / 915547443 - Fax: 915342759  
E-Mail: ser-madrid@fundacion-ser.org  
web: http://www.fundacion-ser.org



CENTROS OCUPACIONALES FUNDACIÓN SER  
 Centros concertados con la Consejería de Familia, Juventud y Asuntos Sociales y Cofinanciado por el Fondo Social Europeo

R8- IT22 Programa de Atención y Apoyo Personal. P.A.A.P. Versión: 2 1/4

Nombre: **Pepita Pérez Pérez** Año: **2024**

Area de Apoyo Personal y Social				
	Junio			
	Diciembre			
	Junio			
	Diciembre			
	Junio			
	Diciembre			
Acciones y/o actividades:				
Observaciones:				

Area Ocupacional

Entidad Gestora:  
**FUNDACIÓN SER**



CENTROS OCUPACIONALES  
 Paseo del Pintor Rosales, nº46  
 28008 MADRID  
 Teléfono: 915335794 / 915547443 - Fax: 915342759  
 E-Mail: ser-madrid@fundacion-ser.org  
 web: http://www.fundacion-ser.org

Entidad Gestora:  
**FUNDACIÓN SER**



CENTROS OCUPACIONALES FUNDACIÓN SER  
 Centros concertados con la Consejería de Familia, Juventud y Asuntos Sociales y Cofinanciado por el Fondo Social Europeo

R8- IT22 Programa de Atención y Apoyo Personal. P.A.A.P. Versión: 2 2/4

Area Ocupacional				
	Junio			
	Diciembre			
	Junio			
	Diciembre			
	Junio			
	Diciembre			
Acciones y/o actividades:				
Observaciones:				

Entidad Gestora:  
**FUNDACIÓN SER**



CENTROS OCUPACIONALES  
 Paseo del Pintor Rosales, nº46  
 28008 MADRID  
 Teléfono: 915335794 / 915547443 - Fax: 915342759  
 E-Mail: ser-madrid@fundacion-ser.org  
 web: http://www.fundacion-ser.org

CENTROS OCUPACIONALES FUNDACIÓN SER  
 Paseo del Pintor Rosales, nº46  
 28008 MADRID  
 Teléfono: 915335794 / 915547443 - Fax: 915342759  
 E-Mail: ser-madrid@fundacion-ser.org  
 web: http://www.fundacion-ser.org



Comunidad de Madrid

Dirección General de Atención a Personas con Discapacidad  
CONSEJERÍA DE FAMILIA, JUVENTUD Y ASUNTOS SOCIALES



Cofinanciado por la Unión Europea



Fondos Europeos



Dirección General de Atención a Personas con Discapacidad  
CONSEJERÍA DE FAMILIA, JUVENTUD Y ASUNTOS SOCIALES



Cofinanciado por la Unión Europea  
Fondos Europeos

CENTROS OCUPACIONALES FUNDACIÓN SER

Centros concertados con la Consejería de Familia, Juventud y Asuntos Sociales y Cofinanciado por el Fondo Social Europeo

R8- IT22	Programa de Atención y Apoyo Personal. P.A.A.P.	Versión: 2	3/4
----------	---	------------	-----

### Área de Inserción Laboral

	Junio			
	Diciembre			
	Junio			
	Diciembre			
	Junio			
	Diciembre			
Acciones y/o actividades:				
Observaciones:				



Dirección General de Atención a Personas con Discapacidad  
CONSEJERÍA DE FAMILIA, JUVENTUD Y ASUNTOS SOCIALES



Cofinanciado por la Unión Europea  
Fondos Europeos

CENTROS OCUPACIONALES FUNDACIÓN SER

Centros concertados con la Consejería de Familia, Juventud y Asuntos Sociales y Cofinanciado por el Fondo Social Europeo

R8- IT22	Programa de Atención y Apoyo Personal. P.A.A.P.	Versión: 2	4/4
----------	---	------------	-----

### Otras actividades en las que participa.

Manipulados	Taller Grupal de Psicología.	Estimulación Cognitiva.	
Lectoescritura.	TIC.	Autogestores.	
Accesibilidad.	Psicomotricidad.	Deporte (programa deportivo)	
Piscina (programa deportivo)	Autonomía Personal.	Vida en Comunidad.	
Apoyos Personales al Transporte.	Radio.	Integración en la Comunidad (salidas).	
Teatro.	Capoeira.	Juegos.	
Actualidad.	PREDEA		

### Servicios Complementarios:

- Comedor: Tipo de dieta:
- Transporte:
- Medicación:

### Otros:

### Medicación:

### Observaciones generales.

--

Fdo. Persona usuaria.

Fdo. Familia y/o persona de apoyo

Fdo. Responsable del Servicio.

Entidad Gestora:  
FUNDACIÓN SER



CENTROS OCUPACIONALES  
Paseo del Pintor Rosales, nº46  
28008 MADRID  
Teléfono: 915335794 / 915547443 - Fax: 915342759  
E-Mail: ser-madrid@fundacion-ser.org  
web: http://www.fundacion-ser.org

Entidad Gestora:  
FUNDACIÓN SER



Entidad Gestora:  
FUNDACIÓN SER



CENTROS OCUPACIONALES  
Paseo del Pintor Rosales, nº46  
28008 MADRID  
Teléfono: 915335794 / 915547443 - Fax: 915342759  
E-Mail: ser-madrid@fundacion-ser.org  
web: http://www.fundacion-ser.org

CENTROS OCUPACIONALES FUNDACIÓN SER  
Paseo del Pintor Rosales, nº46  
28008 MADRID  
Teléfono: 915335794 / 915547443 - Fax: 915342759  
E-Mail: ser-madrid@fundacion-ser.org  
web: http://www.fundacion-ser.org



Comunidad de Madrid

Dirección General de Atención a Personas con Discapacidad  
CONSEJERÍA DE FAMILIA, JUVENTUD Y ASUNTOS SOCIALES



Cofinanciado por la Unión Europea



Fondos Europeos

# MAPAS



Dirección General de Atención a Personas con Discapacidad  
CONSEJERÍA DE FAMILIA, JUVENTUD Y ASUNTOS SOCIALES



Cofinanciado por la Unión Europea

Fondos Europeos

CENTROS OCUPACIONALES DE LA FUNDACIÓN SER

Centros concertados con la Consejería de Familia, Juventud y Asuntos Sociales y Cofinanciado por el Fondo Social Europeo

R2 – IT22

Mapa Mis Gustos y Preferencias.

Versión: 1

1/4

## Mapa Mis Gustos y Preferencias<sup>1</sup>.

Persona:

Fecha:

Centro:

ME GUSTA

ME GUSTA

NO ME GUSTA

NO ME GUSTA

<sup>1</sup> Basado en Mis gustos y preferencias (p.49) de Planificación Centrada en la Persona. Plena Inclusión. [https://www.plenainclusión.org/sites/default/files/guia\\_planificacion\\_plena\\_inclusion\\_completob.pdf](https://www.plenainclusión.org/sites/default/files/guia_planificacion_plena_inclusion_completob.pdf)

Entidad Gestora:  
FUNDACIÓN SER



SERVICIOS CENTRALES  
Paseo del Pintor Rosales, nº46  
28008 MADRID  
Teléfono: 915335794 / 915547443 - Fax: 915342759  
E-Mail: ser-madrid@fundacion-ser.org  
web: <http://www.fundacion-ser.org>

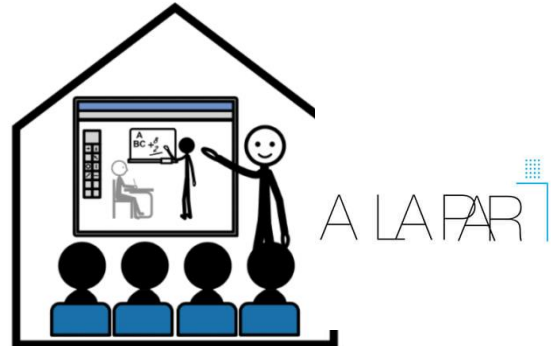
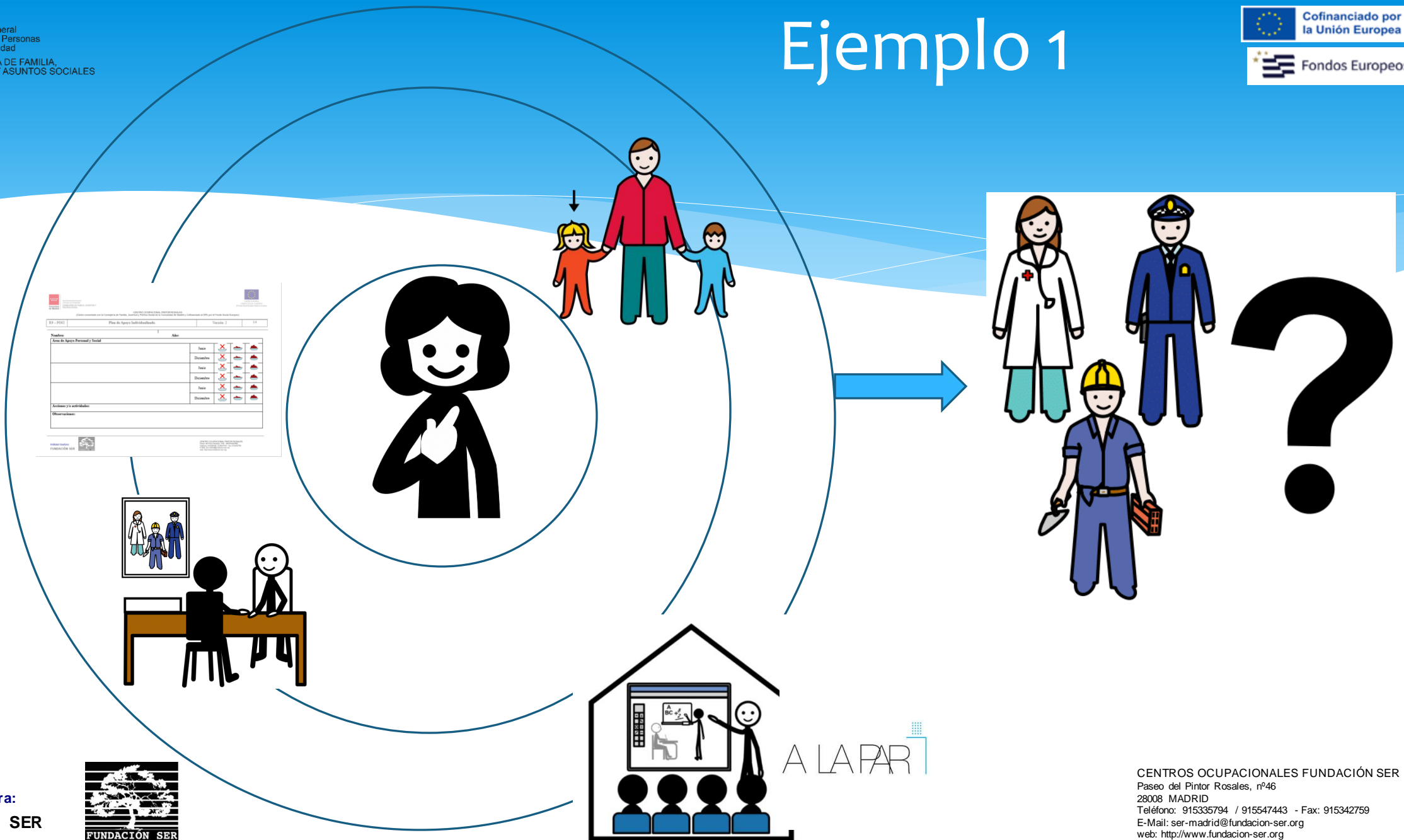
Entidad Gestora:  
FUNDACIÓN SER



CENTROS OCUPACIONALES FUNDACIÓN SER  
Paseo del Pintor Rosales, nº46  
28008 MADRID  
Teléfono: 915335794 / 915547443 - Fax: 915342759  
E-Mail: ser-madrid@fundacion-ser.org  
web: <http://www.fundacion-ser.org>



# Ejemplo 1







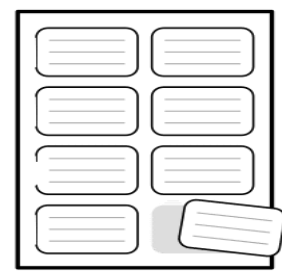
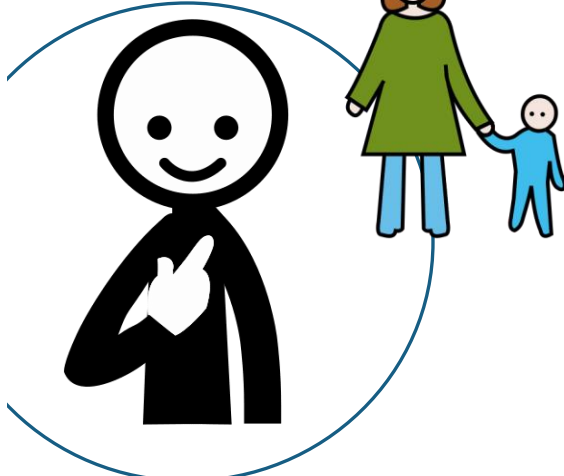
# Ejemplo 2

CENTROS OCUPACIONALES PINTOR ROSALES  
 Centros concertados con la Consejería de Familia, Juventud y Asuntos Sociales y cofinanciados por el Fondo Social Europeo  
 RS - IT22 Programa de Atención y Apoyo Personal P.A.A.P. (Adaptado) Versión: 1 | 12

plan apoyo

Nombre: Año: 2024

Apagar y encender el dispositivo.	Junio	Julio	Agosto	Septiembre	Octubre	Noviembre	Diciembre
Realizar la salida de emergencia en el mapa del centro ocupacional.							
Identificar y describir el objeto.							
Clasificar y poner pegatinas en etiquetas.							
Accesos y actividades: 100, accesibilidad, estimulación cognitiva (para de apoyo personal) y social, y manipulativo (tres ocasiones).							





Comunidad  
de Madrid

Dirección General  
de Atención a Personas  
con Discapacidad  
CONSEJERÍA DE FAMILIA,  
JUVENTUD Y ASUNTOS SOCIALES



Cofinanciado por  
la Unión Europea



Fondos Europeos

# Las personas con discapacidad intelectual Opinan:

- - El proceso les da poder.
- - Sienten que son descritas positivamente por primera vez.
- - Sienten que sus opiniones son el centro y que son personas valiosas.
- - Desarrollan confianza en sí mismas e incrementa su autoestima.

Entidad Gestora:  
FUNDACIÓN SER



CENTROS OCUPACIONALES FUNDACIÓN SER  
Paseo del Pintor Rosales, nº46  
28008 MADRID  
Teléfono: 915335794 / 915547443 - Fax: 915342759  
E-Mail: ser-madrid@fundacion-ser.org  
web: <http://www.fundacion-ser.org>

# Las familias y/o personas de apoyo Opinan:

- . Realmente pones la lupa en lo que para él o ella es importante. Hay cambios en lo que es importante para ellos.
- . Permite darle importancia a la persona. Tenerla delante nos hace verla todo el tiempo que está presente, ver sus demandas, los pequeños detalles, ponerse en su piel, descubrir las cosas que para ella son importantes.



Comunidad de Madrid

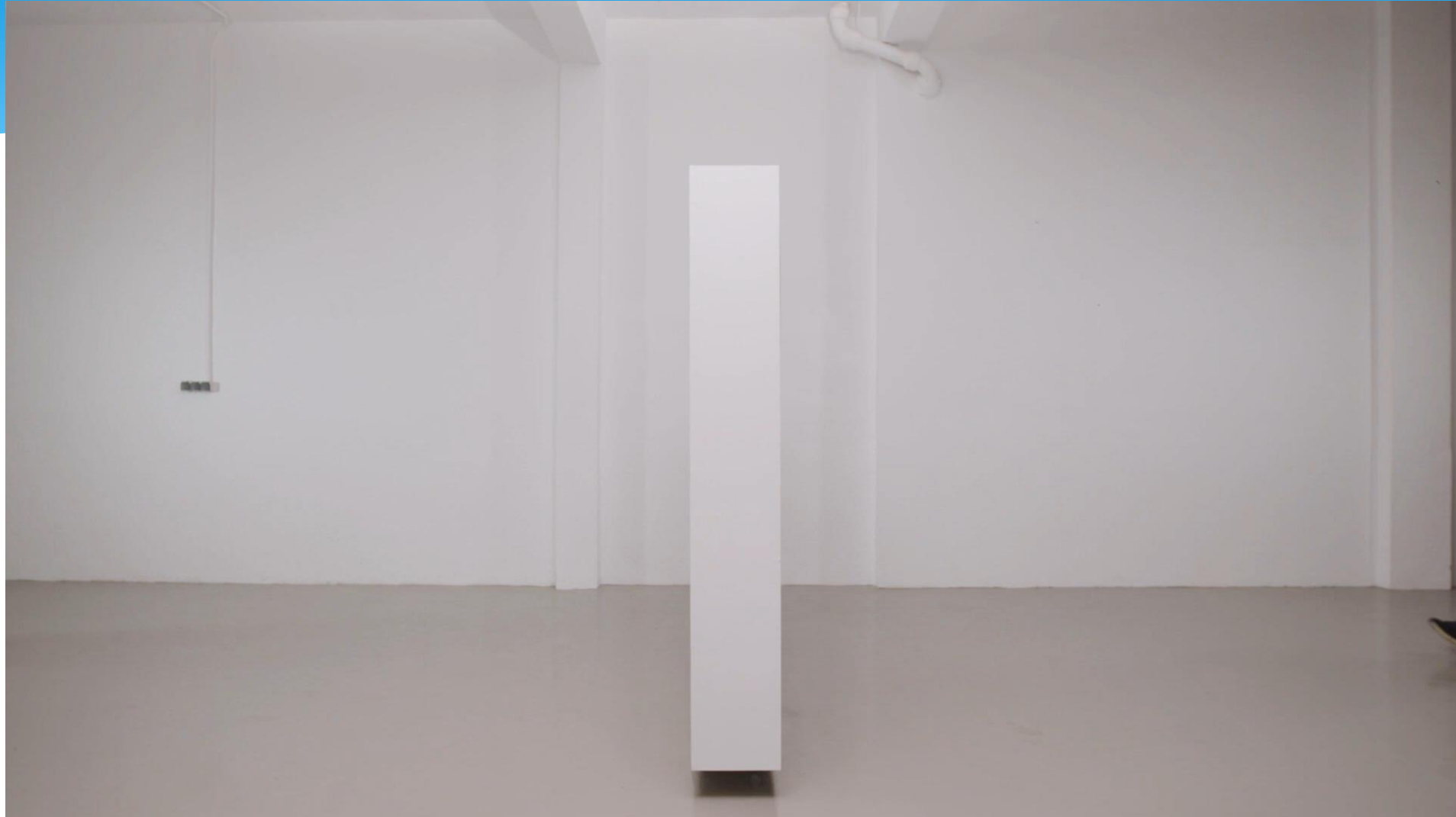
Dirección General de Atención a Personas con Discapacidad  
CONSEJERÍA DE FAMILIA, JUVENTUD Y ASUNTOS SOCIALES



Cofinanciado por la Unión Europea



Fondos Europeos



Entidad Gestora:  
**FUNDACIÓN SER**



**CENTROS OCUPACIONALES FUNDACIÓN SER**  
Paseo del Pintor Rosales, nº46  
28008 MADRID  
Teléfono: 915335794 / 915547443 - Fax: 915342759  
E-Mail: [ser-madrid@fundacion-ser.org](mailto:ser-madrid@fundacion-ser.org)  
web: <http://www.fundacion-ser.org>



Comunidad de Madrid

Dirección General de Atención a Personas con Discapacidad  
CONSEJERÍA DE FAMILIA, JUVENTUD Y ASUNTOS SOCIALES



Cofinanciado por la Unión Europea



Fondos Europeos

# Muchas gracias



Entidad Gestora:  
**FUNDACIÓN SER**



CENTROS OCUPACIONALES FUNDACIÓN SER  
Paseo del Pintor Rosales, nº46  
28008 MADRID  
Teléfono: 915335794 / 915547443 - Fax: 915342759  
E-Mail: ser-madrid@fundacion-ser.org  
web: <http://www.fundacion-ser.org>

\* **Pictogramas obtenidos de:**

\* ARASSAC.

\* **Imágenes obtenidas de:**

\* Plena Inclusión.

\* Autismo Madrid.

\* BOCAM.

\* [www.vecteezy.com](http://www.vecteezy.com)

\* [www.depositphotos.com](http://www.depositphotos.com)

\* [www.freepik.es](http://www.freepik.es)

\* [www.psicologia-estrategica.com](http://www.psicologia-estrategica.com)

\* [www.dreamstime.com](http://www.dreamstime.com)

\* [www.elmundo.es](http://www.elmundo.es)

**Imágenes obtenidas de:**

\* [www.youtube.com](http://www.youtube.com) y plena inclusión.